



德哈哈

无油水润滑 | 无油涡旋 | 干式无油系列

# 无油系列螺杆空压机



## 智造空气动力

永磁·变频·智能·省电



德哈哈压缩机(江苏)有限公司  
网址:www.shdhh.com  
电话:400-011-5055

扫一扫·关注我

## 公司简介

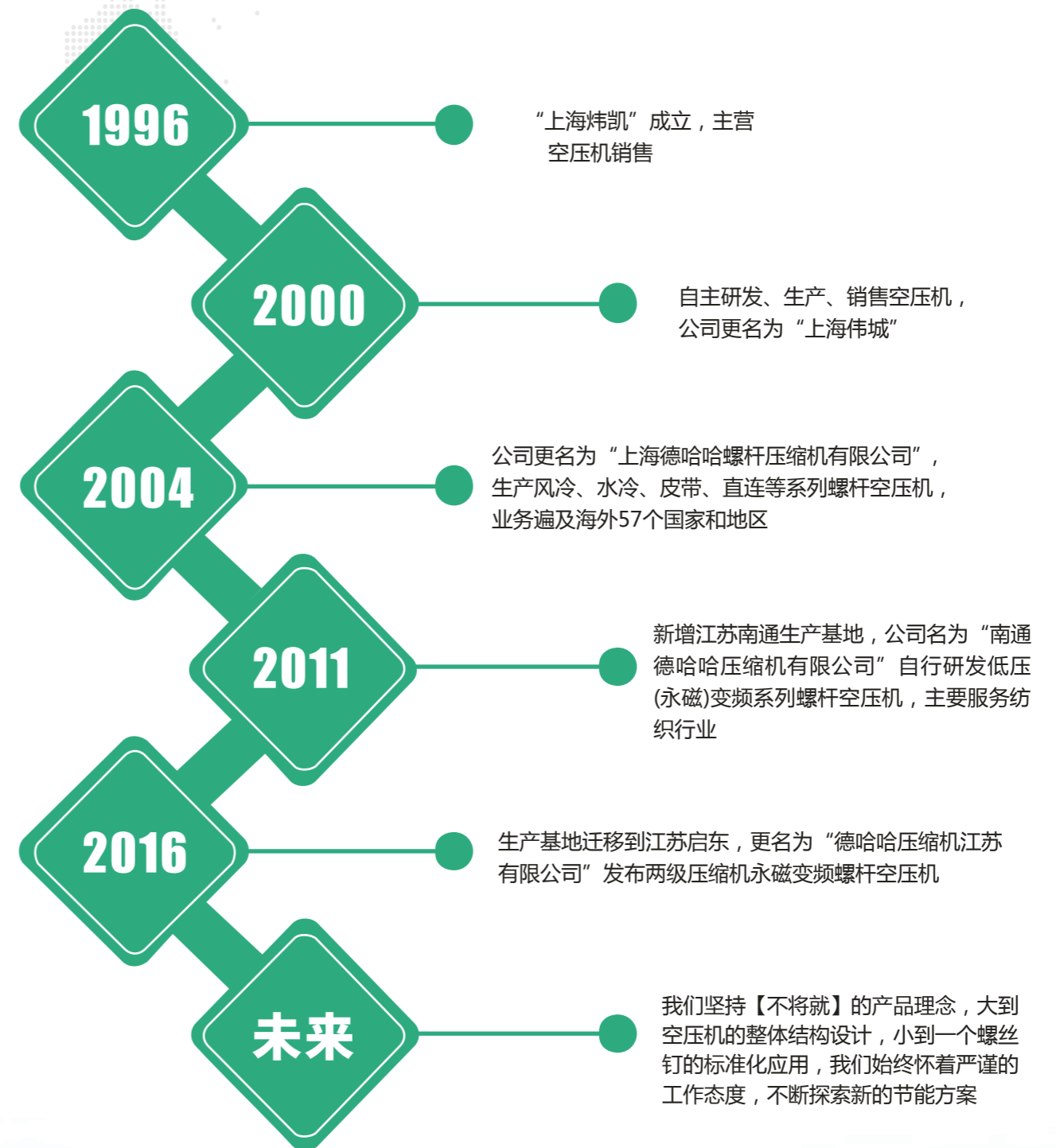
## COMPANY PROFILE

德哈哈成立于1996年，是致力于空气压缩系统设备研发、生产及节能优化改造的公司。德哈哈传承了国际生产工艺和德国转子型线技术，使产品处于节能的地位，并融入了德哈哈的智慧和创新，生产制造绿色节能环保的产品，为客户、社会及环保事业创造价值。目前，德哈哈业务范围遍及全球57个国家和地区。

德哈哈系列空气压缩机采用高效可靠非对称转子，进口原装的重载轴承，更精准的矢量控制，确保运行平稳，性能可靠，长久耐用，节能高效。在技术研究和研发上，贴近用户需求，积极吸收国内外品牌结构的性能优势，使自己的空气压缩机生产结构更完美，性能更优异。我们不仅能源消耗数据优于国家节能标准，而且能够提供一套完整的空气压缩机的建设方案，设计、制造、用户培训、服务支持和检修服务等项目。

我们不仅仅提供压缩空气的设备，还拥有丰富经验的团队，优秀细分市场的品牌，我们通过追求不断改进来创造价值。

22年专注一件事，为客户省电



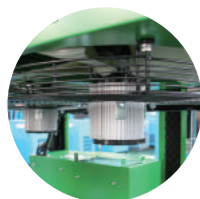
## 企业文化 CORPORATE CULTURE

理念 | 为员工、客户、社会的幸福不断奋斗

使命 | 通过不断的创新节能方案，为客户创造价值

愿景 | 成为节能环保行业的引领者

核心价值观 | 团结、激情、高效、诚信、感恩、利他



### 风机

噪音低，排风降温，  
冷却效果好



### 进气阀

独特的进气通道设计，进气  
调整范围0~100%，容调阀  
调节，压力损失小，动作稳  
定，使用寿命长



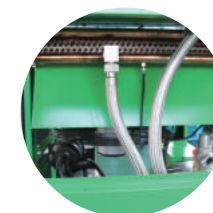
### 变频器

先进的变频控制系统，高性  
能变频器，启动冲击小，避  
免启动过载



### 水分离器

独有的水过滤与润滑系统，  
确保润滑，密封，降噪，  
冷却功能最佳



### 冷却器

降低整机温度，保证空  
压机的工作温度趋于一个  
稳定的区间，独特结构，  
满足各种环境使用



### 空气滤清器

原装进口滤材，高效率三  
重空气分离器，有效保持  
系统内部洁净度



### 主机

专业定制原装水润滑螺杆  
主机，提高容积效率，  
降低轴承负载，提高主机  
寿命



### 电机

专业定制高效永磁电机，  
防护等级达IP54

## 工作原理

单螺杆空气压缩机是目前世界上新型的压缩机品种，它的基本原理是：一个圆柱螺杆与两个对称配置的平面星轮组成啮合副。通常螺杆上有六条螺槽，每个星轮齿将与其啮合的螺槽分成上下两个空间。各自实现压缩机的工作过程。由于有两个星轮，因此单螺杆压缩机相当于一台六缸双作用的活塞式压缩机。

由于圆柱螺杆与两个星轮对称配置，使其具有理想的力平衡性，因此其轴向力和径向力都能相互抵消。这是机器能长期无故障运行最根本的可靠保证。



### 无油水润滑空压机的特点优势

#### 结构合理，具有理想的力平衡性

无油空压机的螺杆两侧各配置一个星轮对称结构，使无油空压机不仅没有不平衡惯性力，而且用在螺杆上的轴向力和径向力也互相抵消，使其具有理想的力平衡性。

#### 效率高

无油空压机理论上无余隙容积，单机容量大，理想的等温压缩，由于水的导热性能好，润滑水注入压缩腔时，温度将会降到45℃，接近吸气温度。

#### 无油

用水取代油，实现润滑、冷却、密封、降噪之四大功效，提供优质100%无油空气，无污染，排放的水无须特殊处理，符合环保要求。

#### 噪音低 震动小

无油空压机优越的动力平衡系统，能有效扼制振源，运行极为平衡，对基础无特殊要求，星轮采用特殊定制高分子材料，工作腔内喷有润滑水，中间无传动齿轮，故运行噪音极低。

#### 主机寿命长

结构的对称性及回流孔设置的可能性，使压缩机工作时产生的径向和轴向力得以平衡。因此，转子轴承负荷极小，可运转5万小时；树脂材料制作的星轮可使用2.5~3.0万小时，压缩机的设计寿命高达30万小时。

## 无油水润滑空压机参数

型号	容积流量m³/min			功率KW	噪音DB	出口尺寸	外形尺寸(mm)			重量KG
	0.7Mpa	0.8Mpa	1.0Mpa				长	宽	高	
DHH7.5WA	1.3	1.2	/	7.5	60	G 3/4	1100	845	1260	520
DHH11WA	1.6	1.5	1.4	11	60	G 3/4	1100	845	1260	580
DHH15WA	2.5	2.3	2	15	65	G 3/4	1520	1100	1400	620
DHH18.5WA	3.3	3.1	2.5	18.5	65	G 1	1520	1100	1400	720
DHH22WA/W	3.7	3.5	3	22	68	G 1	1520	1100	1400	830
DHH30WA/W	5.3	5	4.3	30	71	G1 1/2	1760	1250	1600	980
DHH37WA/W	6.2	5.9	5	37	71	G1 1/2	1760	1250	1600	1100
DHH45WW	7.5	7	6	45	74	G1 1/2	1900	1250	1360	1250
DHH55WW	10	9.5	7.9	55	74	G2	1900	1250	1360	1450
DHH75WW	13	12.5	10	75	75	G2	1900	1250	1360	1600
DHH90WW	15	13.5	12.8	90	75	G2	2000	1250	1360	2000
DHH110WW	20	18.5	16.5	110	78	DN65	2100	1850	1700	2500
DHH132WW	23.5	23	20	132	78	DN65	2100	1850	1700	2650
DHH160WW	26	24	23	160	80	DN80	2300	1900	1900	2800
DHH180WW	32.5	31	28	180	82	DN80	2300	1900	1900	3000
DHH250WW	42	40	38	250	85	DN100	3200	2100	2000	4800

低噪音、高效率、零排放、节能环保  
为您提供100%无油洁净的压缩空气



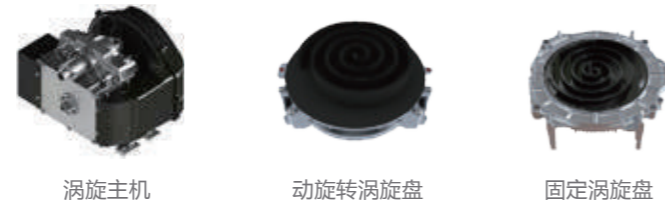
DCO无油涡旋空压机参数

型号	额定功率 (KW)	主机配置	工作压力 (BAR)	容积流量 (m³/min)	出口尺寸	外形尺寸(mm)			重量(KG)	噪音(DB)
						长	宽	高		
DCO4-8	3	1X3	8	0.35	G1/2	960	600	560	110	50±3
DCO7-8	5.5	1X5.5	8	0.65	G1/2	1060	680	560	150	50±3
DCO12-8	9	3X3	8	1.05	G3/4	960	600	1308	270	56±3
DCO15-8	11	2X5.5	8	1.30	G3/4	1670	680	1698	360	58±3
DCO20-8	15	5X3	8	1.75	G1	1370	860	1308	550	60±3
DCO30-8	22	4X5.5	8	2.6	G1-1/4	1670	860	1698	700	62±3
DCO36-8	27	3X9	8	3.15	G1-1/2	1370	860	1998	700	63±3
DCO44-8	33	6X5.5	8	3.85	G1-1/2	1670	860	2298	700	64±3
DCO48-8	36	12X3	8	4.20	G1-1/2	1370	860	2298	700	64±3
DCO60-8	44	8X5.5	8	5.20	G1-1/2	1670	860	2298	700	64±3

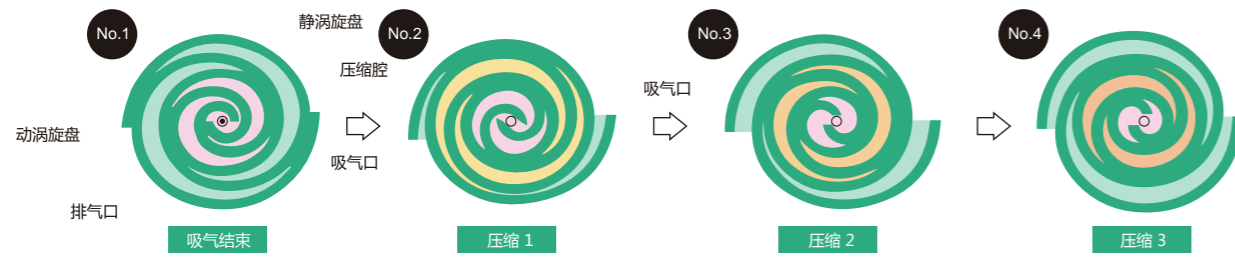


## 无油低噪涡旋压缩机适合的工况

- 医药，制药，牙科环境！
- 对气体要求质量高，无油，无杂质！
- 低噪音，无需配置后处理设备！



## 涡旋式空压机压缩原理



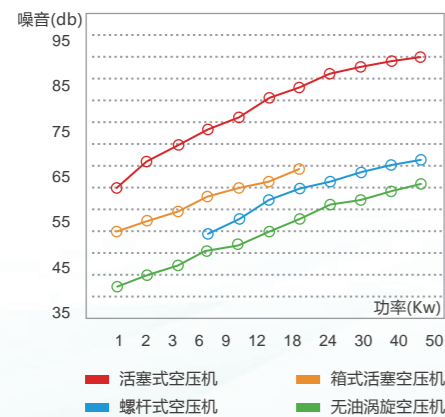
### 压缩结构

动涡旋盘按照上图 No.1 → No.2 → No.3 → No.4 的顺序旋转，因此与点对称的位置处的月牙形，压缩腔容量逐步减小，气体压缩后从中心部的排气口排出。

## 两大环保特征

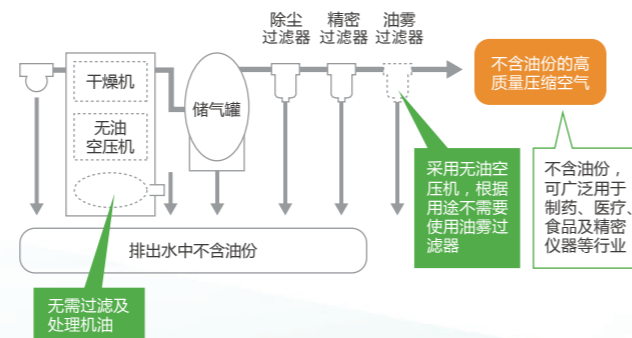
### 特征一

低噪超静音-涡旋开线旋转，连续运转无往复！



### 特征二

无油零排放-运行过程无油，无需任何油品介质！

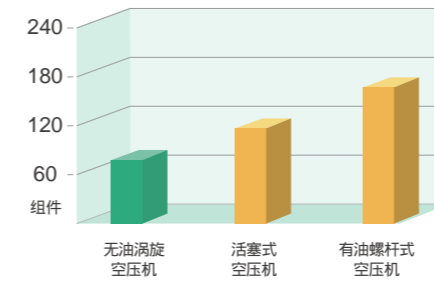


德哈哈DCO系列无油机管路配置图

## 五大技术特点

### 特点一

高可靠性特点-设计采用零部件少！



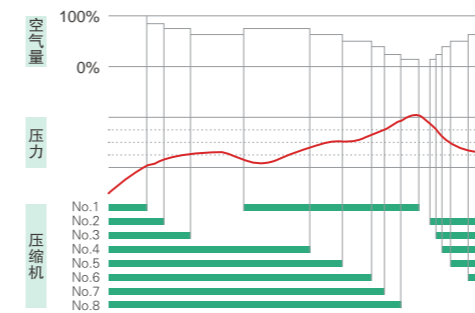
### 特点二

长寿命性特点-运转无金属直接摩擦，轴承承载力小！



### 特点三

高效节能特点-数码变频,分级控制！



通过分级控制，实现了最佳运转和节能

将多台压缩机主机内置于1台整机箱中，根据实际使用空气量，控制器精确计算采用最佳的台数进行自动运转的分级控制，从而避免了不必要运转，实现了节能效果。

举例：一台涡旋机有8个涡旋主机头



### 特点四

低成本维护性特点-整机损耗件少！

- 过滤精度 < 1um 保障主机的长期有效运行 此部件算是无油涡旋压缩机易损件
- 根据使用环境，如若保养得当，可类似于汽车空滤，反复使用！



### 特点五

小巧主机设计特点-方便更换，简单快捷！（重量仅20公斤左右）



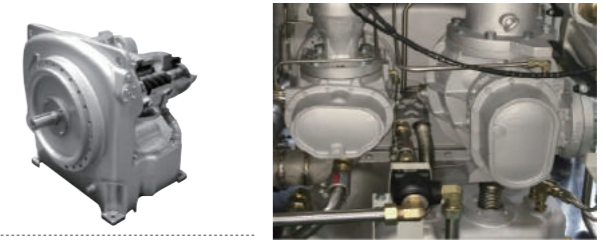
干式无油空气压缩机严格依据ISO8537-1行业标准产出纯净高标准的CLASS 0级无油压缩空气确保压缩空气不含润滑油。



## 高效节能的完美组合

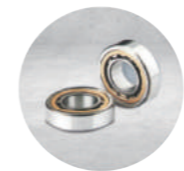
### 德国原装进口的高技术主机

采用德国原装进口主机，确保了耐久性和高品质，给生产纯净空气提供更适宜的性能。



### 尖端纯净螺杆技术

干式无油空气压缩机采用独有技术开发的低压、高压专用主机，并适用了特殊涂层螺杆转子，保证产品的耐久性和效率，使用了高品质配件，能够生产高纯净压缩空气。



轴承寿命长



特殊涂层，用于高压的转子



特殊涂层，用于低压的转子

### 智能控制系统

装配大型LCD显示屏，操作一目了然、便捷；当空压机需要保养或者发生故障时，显示屏会自动发出预警提示，提醒客户及时保养或排除故障。



### 连锁控制功能

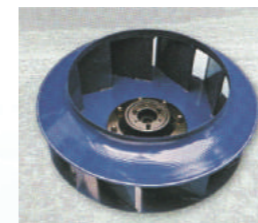
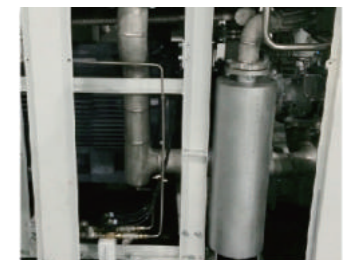
在2台压缩机之间进行线路连接，即可进行交替、随动运行根据设定时间转换主机-副机，进行交替运行(交替功能)空气量不足时，副机启动运行(压力随动功能)万一其中的一台机器发生故障，另一台将启动运行(故障随动运行)

无油螺杆空气压缩机广泛的应用于医药、食品、电子、化工、包装、半导体、印刷、化学、精密喷涂等众多工业领域



### 新款水分分离器

采用了cyclone方式大容量的水分分离器，除去压缩空气中的凝缩水，延长主机寿命，提供适宜的运行环境。



### 使用高效的离心风机

使用高效离心风机，不仅能效佳，而且静压和风量优越，给压缩机提供了安全的冷却系统环境。

## 干式无油压缩机参数

型号	工作压力(Mpa)	排气量 ( m³/min )	功率(KW)	电压防护等级	噪音(dB)	外形尺寸(mm)			重量(KG)	出口尺寸
						长	宽	高		
DWW-55	0.75	9.15	55	380V IP54	80	2100	1500	1790	2600	G1-1/2
	0.85	9.11								
	1.05	7.98								
DWW-75	0.75	12.51	75	380V IP54	80	2300	1600	1790	2800	DN50
	0.85	11.60								
	1.05	10.81								
DWW-90	0.75	13.39	90	380V IP54	80	2300	1600	1790	3400	DN50
	0.85	13.37								
	1.05	12.41								
DWW-110	0.75	19.96	110	380V IP54	82	2800	1800	1860	3400	DN65
	0.85	18.74								
	1.05	16.40								
DWW-132W	0.75	23.58	132	380V IP54	82	2800	1800	1860	3450	DN65
	0.85	22.13								
	1.05	19.89								
DWW-160W	0.75	26.85	160	380V IP54	82	2800	1800	1860	3550	DN65
	0.85	25.47								
	1.05	23.51								
DWW-185W	0.75	29.73	185	380V IP54	82	2800	1800	1860	3950	DN65
	0.85	29.65								
	1.05	26.79								
DWW-200W	0.75	33.49	200	380V IP54	85	3100	2150	2200	4500	DN100
	0.85	33.35								
	1.05	29.89								
DWW-220W	0.75	35.97	220	380V IP54	85	3100	2150	2200	5000	DN100
	0.85	35.92								
	1.05	33.28								
DWW-250W	0.75	42.85	250	380V IP54	85	3100	2150	2200	5200	DN100
	0.85	42.66								
	1.05	38.30								
DWW-280W	0.75	46.73	280	380V IP54	85	3400	2400	2200	6400	DN100
	0.85	45.64								
	1.05	42.61								
DWW-315W	0.75	51.41	315	380V IP54	90	3400	2400	2200	6400	DN100
	0.85	51.25								
	1.05	46.47								
DWW-355W	0.75	58.44	355	380V IP54	90	3400	2400	2200	6400	DN10
	0.85	57.89								
	1.05	50.99								

注：DWW-\*\*W,其中DWW表示干式无油，“W”表示水冷型，无后缀表示风冷型。

## 低压干式无油压缩机参数

型号	工作压力(Mpa)	排气量 ( m³/min )	功率(KW)	电压防护等级	噪音(dB)	外形尺寸(mm)			重量(KG)	出口尺寸
						长	宽	高		
DWL-55-3	0.25	15.10	55	380V IP54	80	2100	1500	1790	2630	DN100
	0.35	11.03								
DWL-75-3	0.25	19.62	75	380V IP54	80	2100	1500	1790	2630	DN100
	0.35	16.05								
DWL-90-3	0.25	25.68	90	380V IP54	80	2100	1500	1790	2850	DN100
	0.35	19.25								
DWL-110-3	0.25	32.66	110	380V IP54	82	2800	1800	1860	3450	DN150
	0.35	25.22								
DWL-132(W)-3	0.25	39.63	132	380V IP54	82	2800	1800	1860	3490	DN150
	0.35	26.82								
DWL-160(W)-3	0.25	48.68	160	380V IP54	82	2800	1800	1860	3540	DN150
	0.35	35.22								
DWL-185(W)-3	0.25	55.18	185	380V IP54	82	2800	1800	1860	3640	DN150
	0.35	41.58								

